

neardi

LAUET-网口转 USB 模块  
产品手册  
V1.0

neardi

上海临滴科技有限公司  
[www.neardi.com](http://www.neardi.com)

©上海临滴科技有限公司 2018 保留一切权利。未经书面许可，任何人不得复制、影印、翻译、传播本手册的任何内容。

表和插图等，仅用于解释和说明目的，与具体产品可能存在差异，请以实物为准。我们会尽力确保与实物相符。

因产品版本升级或其他需要，本公司可能会对手册进行更新，如您需要最新版手册，请与我司联系。

上海临滴科技有限公司始终以客户至上的服务宗旨，为客户提供快速高效的支持服务工作。如有任何需要，请随时联系我司，联系方式如下：

上海临滴科技有限公司

网址：www.near di.com

电话：+86 21 20952021

邮箱：sales@near di.com

地址：上海市闵行区联航路 1505 弄 1 号 8 楼

#### 版本历史

版 本	日 期	说 明
V1.0	2019/9/1	初始版本

## 目 录

目 录 .....	II
1 产品概述 .....	3
2 外观和尺寸 .....	4
2.1 产品外观 .....	4
2.2 产品尺寸 .....	4
3 应用场景 .....	5
4 支持与服务 .....	6
4.1 技术支持 .....	6
4.2 售后服务 .....	6

# 1 产品概述

LAUET 模块是一款 10M/100M Ethernet 转 USB2.0 的转接板，其特性如下：

- ◇ Integrated 10/100M transceiver;
- ◇ Supports USB 2.0 and 1.1;
- ◇ Supports Full Duplex flow control (IEEE 802.3x);
- ◇ Supports pair swap/polarity/skew correction;
- ◇ Crossover Detection & Auto-Correction;
- ◇ Supports Wake-On-LAN and 'RealWoW!';
- ◇ Supports power down/link down power;
- ◇ Microsoft NDIS5, NDIS6 Checksum Offload (IPv4, IPv6, TCP, UDP) and Segmentation Task-offload (Large send v1 and Large send v2) support;

操作系统：

- ◇ Windows XP, 7/10;
- ◇ Linux/Ubuntu
- ◇ MAC OS

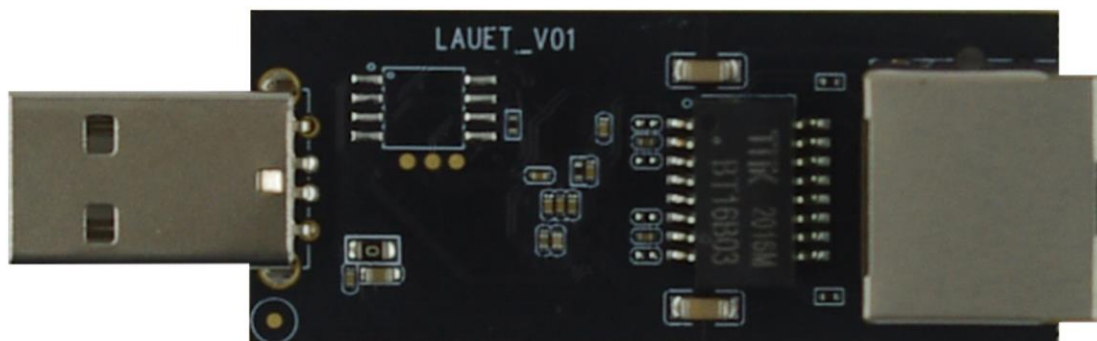


图 1-1

## 2 外观和尺寸

### 2.1 产品外观

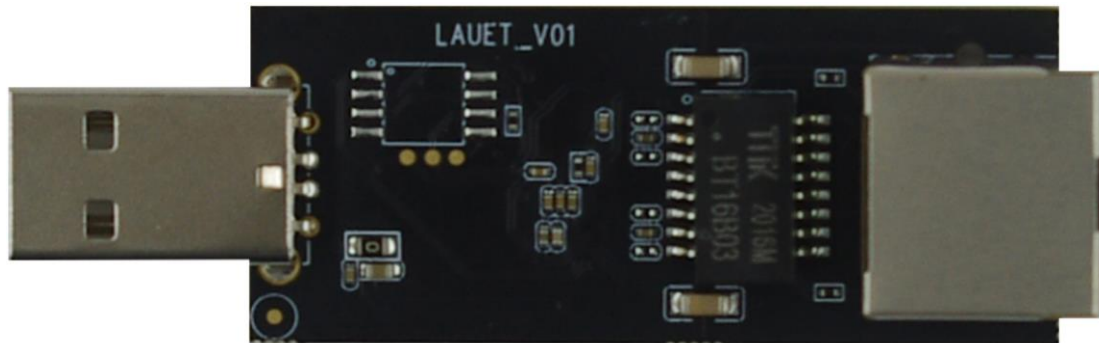


图 2-1

### 2.2 产品尺寸

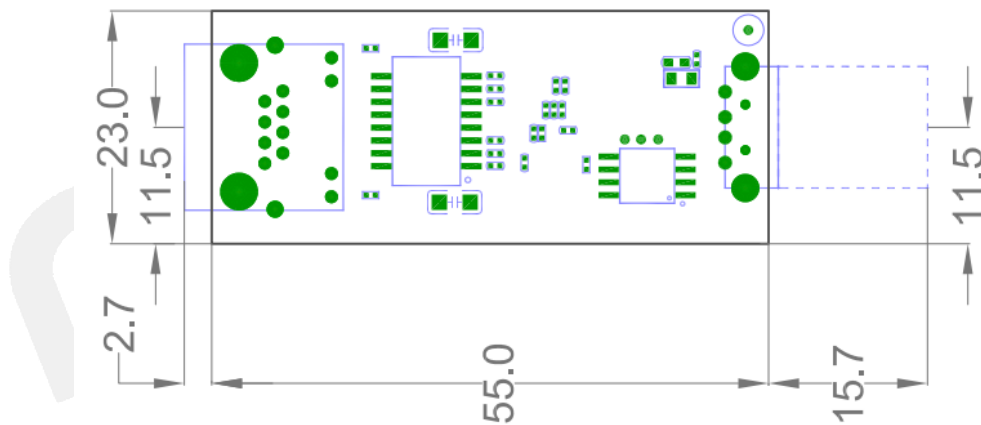


图 2-2

## 3 应用场景

- ◇ 多网口扩展：

# 4 支持与服务

## 4.1 技术支持

- 为客户提供开发相关的技术咨询；
- 为签约客户提供相关设计资料的检查工作；

## 4.2 售后服务

- 按照国家规定提供产品售后服务；
- 为客户提供个性化定制服务，如有任何需求，请联系我司；