

near di

LAUHD 模块
使用说明
V1.0

near di

上海临滴科技有限公司
www.near di.com

©上海临滴科技有限公司 2018 保留一切权利。未经书面许可，任何人不得复制、影印、翻译、传播本手册的任何内容。

表和插图等，仅用于解释和说明目的，与具体产品可能存在差异，请以实物为准。我们会尽力确保与实物相符。

因产品版本升级或其他需要，本公司可能会对手册进行更新，如您需要最新版手册，请与我司联系。

上海临滴科技有限公司始终以客户至上的服务宗旨，为客户提供快速高效的支持服务工作。如有任何需要，请随时联系我司，联系方式如下：

上海临滴科技有限公司

网址：www.nearidi.com

电话：+86 21 20952021

邮箱：marketing@nearidi.com

地址：上海市闵行区联航路 1505 弄 1 号 8 楼

版本历史

版本	日期	说明
V1.0	2019/9/1	初始版本

目 录

目 录.....	II
1 产品概述.....	1
2 外观和尺寸.....	2
2.1 产品外观.....	2
2.2 产品尺寸.....	2
3 应用场景.....	3
4 支持与服务.....	4
4.1 技术支持.....	4
4.2 售后服务.....	4

near di

1 产品概述

LAUHD 模块是一款 HDMI 转 USB 的转接板，支持 HDMI1.4b，支持标准 UVC 和 UAC 协议，可以非常方便地扩展 HDMI 输入接口，让原本没有 HDMI 输入的嵌入式系统或 PC 都能方便地支持 HDMI 输入。

HDMI 接收规格：

- ◇ 兼容 HDMI 1.4b 标准；
- ◇ 支持 RGB444/YCBCR422/YCBCR444/YCBCR420 色彩空间；
- ◇ 支持 24/30/36 色彩深度；
- ◇ 支持 3840*2160@30HZ 最大分辨率；

USB 输出规格：

- ◇ 支持 YUV&JPEG 格式；
- ◇ 支持最大分辨率 1920*1080@30HZ；
- ◇ 支持 UVC1.0 协议和 UAC1.0 规范；

操作系统：

- ◇ Windows XP, 7/10；
- ◇ Android 5.0 或以上；
- ◇ Linux/Ubuntu
- ◇ MAC OS

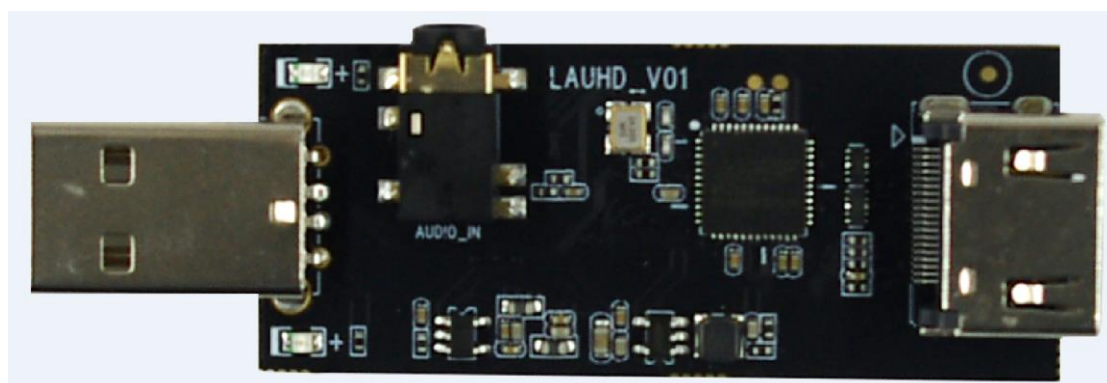


图 1-1

2 外观和尺寸

2.1 产品外观

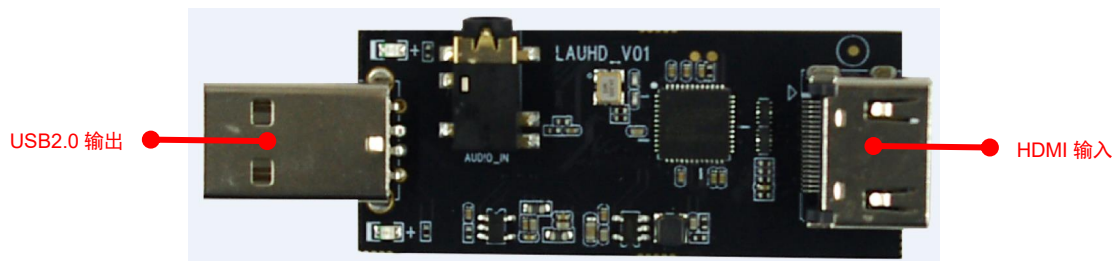


图 2-1

2.2 产品尺寸

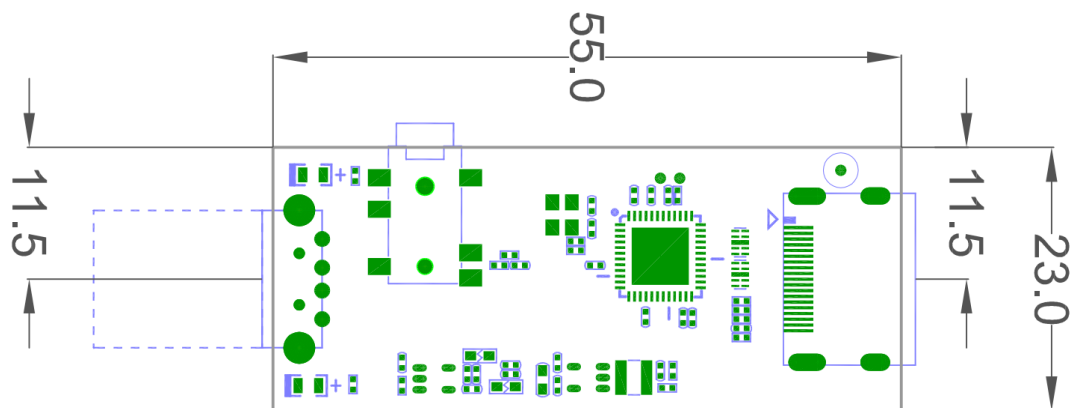


图 2-2

3 应用场景

- ◇ HDMI 视频采集；
- ◇ HDMI 输入接口扩展；
- ◇ PC 作为 HDMI 显示器，远程监控；

4 支持与服务

4.1 技术支持

- 为客户提供开发相关的技术咨询；
- 为签约客户提供相关设计资料的检查工作；

4.2 售后服务

- 按照国家规定提供产品售后服务；
- 为客户提供个性化定制服务，如有任何需求，请联系我司；